



Renault Kadjar

Business Energy dCi 96kW (130CV) 4X4

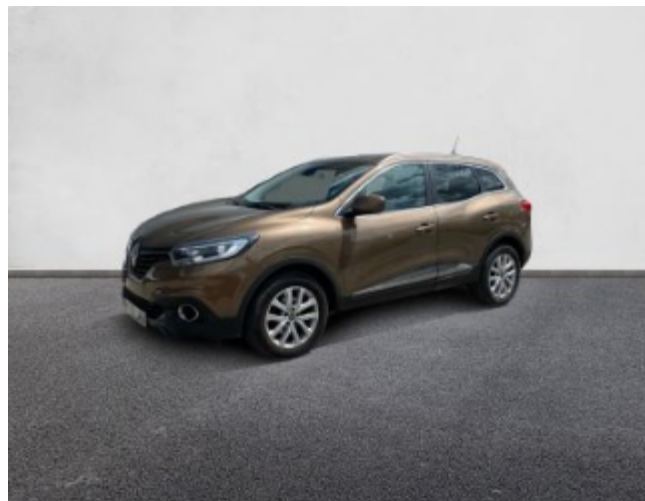
2016 | 100.801 Km | 96 KW (130 CV) | Diésel | Manual

12.690 €


Precio financiado

192,20 € /mes

Precio al contado **13.990 €**



Principales especificaciones

 Fecha de matriculación
1/5/16

 Matrícula
E7121JPG

 Km
100.801 Km

 Combustible
Diésel

 Transmisión
Manual

 Cilindrada
1598 cc

 Puertas
5

 Plazas
5

 Carrocería
Berlina

 Garantía
12 meses

 IVA deducible
No

Acabado interior

- Acabado BUSINESS (clasificación JATO: mediano M1)
- Cinco plazas (2+3)
- Plazas: 5
- Cuatro altavoces
- Toma/s de 12v en los asientos delanteros y los asientos traseros
- Cromado en las ventanas laterales y a los lados
- Luz en el maletero
- Espejo de cortesía del conductor del acompañante
- Cuentarrevoluciones
- Acabados de lujo: pomo de la palanca de cambios en cuero, consola central en aluminio simil, puertas en aluminio simil y tablero en aluminio simil
- Alfombrillas
- Encendido diurno automático
- Bandeja trasera flexible
- Sujeción de carga
- Cierre centralizado con apertura por tarjeta/llave inteligente
- Dos reposacabezas en asientos delanteros ajustables en altura, tres reposacabezas en asientos traseros ajustables en altura
- Asientos de tela (material principal) y de tela (material secundario)
- Apoyabrazos central delantero
- Asiento delantero del conductor individual, ajuste longitudinal manual, ajuste manual en altura y ajuste lumbar manual con ajuste manual del respaldo, asiento delantero del acompañante individual y ajuste longitudinal manual con ajuste manual del respaldo
- Asientos traseros de tres plazas de tipo banco de orientación delantera con respaldo abatible asimétrico
- Volante multi-función revestido de cuero ajustable en altura y en profundidad
- Sujetavacos en los asientos delanteros
- Retrovisor interior
- Luneta trasera fija con limpiacristal trasera intermitente
- Elevalunas eléctricos delanteros con dos de ellos de un solo toque, elevalunas eléctricos traseros
- Rueda de repuesto con llanta en acero de menor tamaño que el resto
- Encendido automático luces emergencia



Seguridad

- ABS
- Testigo de cinturones (dos)
- Airbag lateral de cortina delantero y trasero
- Airbag frontal del conductor inteligente, airbag frontal del acompañante desconectable y inteligente
- Airbags laterales delanteros
- Cinturón de seguridad delantero en asiento conductor, acompañante y ajustable en altura con pretensores
- Cinturón de seguridad trasero en lado conductor, cinturón de seguridad trasero en lado acompañante con pretensores, cinturón de seguridad trasero en asiento central de 3 puntos
- Control de estabilidad
- Distribución electrónica de la frenada
- Resultado prueba de impacto Euro NCAP :, puntuación global: 5,00, protección adultos: 89,00, protección niños: 81,00, protección peatones: 74,00, puntuación ayudas a la seguridad: 71,00, Versión evaluada: Renault Kadjar 1.5dCi Zen 5dr HA y Fecha del test: 02 sep 2015
- Seis airbags

Multimedia y audio

- Equipo de audio con radio AM/FM, reproductor de CD, RDS y lector de CD para MP3
- Ordenador de viaje con velocidad media, consumo medio, consumo instantáneo y autonomía
- Consola en el suelo
- Sistema activación por voz del sistema de audio y teléfono
- Bluetooth (incluye conexión para el teléfono) (incluye música por 'streaming')
- Conexión para: entrada AUX delantera y USB delantero

Confort

- Control remoto de audio en el volante
- Control de crucero
- Altura (mm): 1607
- Control electrónico de tracción
- Tablero de instrumentos digital con TFT
- Regulación de los faros con ajuste de altura manual y sensor de luz ambiental
- Dirección asistida eléctrica con endurecimiento progresivo s/velocidad
- Suspensión delantera tipo McPherson o similar y mediante muelle helicoidal con ruedas independientes, suspensión trasera de eje de torsión y mediante muelle helicoidal con ruedas semi-independientes
- Controles de climatización diferenciados digitales para conductor/acompañante
- Aire acondicionado bizona de tipo automático
- Limpiaparabrisas delantero con sensor de lluvia
- Preparación Isofix
- Start/Stop parada y arranque automático
- Limitador de velocidad

Dimensiones

- Dimensiones exteriores: 4.449 mm de largo, 1.836 mm de ancho, 1.607 mm de alto, 200 mm de altura libre sobre el suelo sin carga, 2.646 mm de batalla, 1.556 mm de ancho de vía delantero, 1.542 mm de ancho de vía trasero y 10.720 mm de diámetro de giro entre bordillos
- Longitud (mm): 4449
- Anchura (mm): 1836
- Dimensiones interiores: 905 mm de altura entre banqueta-techo (delante), 910 mm de altura entre banqueta-techo (detrás), 1.480 mm de anchura en las caderas (delante), 1.455 mm de anchura en las caderas (detrás), 1.445 mm de anchura en los hombros (delante) y 1.409 mm de anchura en los hombros (detrás)



Ficha técnica

- Tracción 4x4 permanente y seleccionable con selección manual y auto
- Cubicaje (cm³): 1598
- Cilindros: 4
- Velocidad máxima (km/h): 190
- Potencia de 130 CV (CEE) 96 kW @ 4.000 rpm (potencia max) 320 Nm de par máximo @ 1.750 rpm (par max) potencia con combustible primario
- Transmisión de tipo manual con cambio totalmente manual de seis marchas con palanca en el suelo
- Velocidades: 6
- Pesos: 2.059 kg (peso máximo admisible), 1.536 kg (peso en vacío), peso vacío inc. conductor Kg (peso en vacío incluido conductor), 1.800 kg (peso máximo remolcable con freno) y 750 kg (peso máximo remolcable sin freno) (medición: EU)
- Etiqueta de eficiencia energética clase B
- Mantenimiento intermedio cada 30.000 km y 12 meses : variable distancia/tiempo
- Mantenimiento principal cada 30.000 km, 24 meses : variable distancia/tiempo
- Fecha introducción de la versión: 01 abr 2016 y del modelo: 10 jun 2015
- Motor de combustión
- Pantalla de visualización multifunción de 7,0 " (una pantalla)

Acabado exterior

- Puertas: 5
- Antena
- Molduras laterales
- Alerón en el techo/parte superior del portón
- Paragolpes delantero y trasero
- Faros con lente elipsoidal, bombilla halógena y luz larga con bombilla halógena
- Luces antiniebla delanteras
- Luces laterales maniobras/de bordillo
- Pintura sólida
- Retrovisor exterior del conductor y acompañante pintado con ajuste eléctrico desempañable con intermitente integrado
- Cristales tintados
- Caja portaobjetos fija en el maletero
- Puerta conductor, trasera (lado conductor), pasajero y trasera (lado pasajero) con bisagras delanteras
- Puerta trasera con portón
- Luces de freno, Luces de día y Luces traseras con tecnología LED

Prestaciones

- Cuatro frenos de disco con dos de ellos ventilados
- Apertura a distancia del maletero con control remoto
- Luces de lectura delanteras y traseras
- Motor de 1,6 litros (1.598 cc) , cuatro cilindros en línea con cuatro válvulas por cilindro, 80,0 mm de diámetro, 79,5 mm de carrera y relación de compresión: 15,4 ; código del motor: R9M
- Compresor: de tipo turbo
- Alimentación : diesel "common rail"
- Termómetro de temperatura exterior
- Prestaciones: 190 km/h de velocidad máxima y 10,5 segs de aceleración 0-100 km/h
- Neumáticos delanteros y traseros de 16 pulgadas de diámetro, 215 mm de ancho, 65 % de perfil y índice de velocidad: H
- Sistema de ventilación con pantalla digital, filtro de pólen y filtro de carbón activo
- Llantas delanteras y traseras en acero de 16 pulgadas de diámetro y 6,5 pulgadas de ancho
- Sistema de servofreno de emergencia
- Indicador de baja presión de los neumáticos con sensor Montado en la llanta
- Freno mano electrónico
- Filtro de partículas
- Control de arranque en pendiente
- Botón de arranque del vehículo
- Recuperación de la energía



Información básica

- Información de la versión: número última lista de precios: 01.08.2016, fecha de comunicación: 08 ago 2016, fase/generación: 1, Version id: 767.508.205, fuente de los precios: interna, M1 y 01 ago 2016
- Carrocería tipo berlina con portón con 5 puertas, batalla corta, volante al lado izquierdo, código de plataforma: CMF, carrocería & puertas (local): crossover de 5 puertas
- Capacidad del compartimento de carga: 472 litros (hasta las ventanas con asientos montados) y 1.478 litros (hasta el techo con asientos plegados) (medición VDA)
- Norma de emisiones EU6, 129 g/km CO2 (combinado)
- Combustible: diesel y Combustible primario: diesel
- Depósito principal de combustible: 55 litros
- Capacidad depósito (l): 55
- Aceleración 0-100 (s): 10.5
- Tarjeta / llave inteligente automática con entrada sin llave y arranque sin llave
- Consumo de combustible (ECE 99/100): 5,4 l/100km (urbano), 4,4 l/100km (extraurbano), 4,8 l/100km (mixto), 18,5 km/l (urbano), 22,7 km/l (extraurbano), 20,8 km/l (mixto) y 1.146 Km de autonomía (combinado)
- Estado de los datos: actualizado (colores y tapicerías), incompleto (datos leasing), actualizado (contenido opciones), actualizado (precio opciones), actualizado (precios) y sólo datos de los catálogos (especificaciones)
- Modos de conducción con cartografía del motor

Otros

- Garantía anticorrosión: 144 meses distancia ilimitada km
- Garantía completa del vehículo: 24 meses y ilimitada km
- Garantía de asistencia en carretera: 24 meses distancia ilimitada km
- Garantía de la pintura: 36 meses distancia ilimitada km
- Garantía del motor y mecanismos de tracción: 24 meses y ilimitada km
- Garantía total vehículo - fabricante: 24 meses y ilimitada km
- Garantía tren motriz - fabricante: 24, ilimitada y ilimitada
- Gastos de transporte incluidos en el precio : 290,00 € incluyendo 0 litros de combustible
- Impuestos: I.V.A. (21%), Impuesto de Matriculación (4,75%), 4.809,54 y 1.087,87

*Esta ficha fue generada automáticamente al solicitar su descarga y fue creada el día 24/04/2025. La información contenida en esta ficha de producto tiene exclusivamente fines informativos. El precio, descripción y equipamientos del vehículo pueden estar sujetos a posibles variaciones. Consulta con nuestros asesores para confirmar cualquier información de las condiciones comerciales y contractuales.