



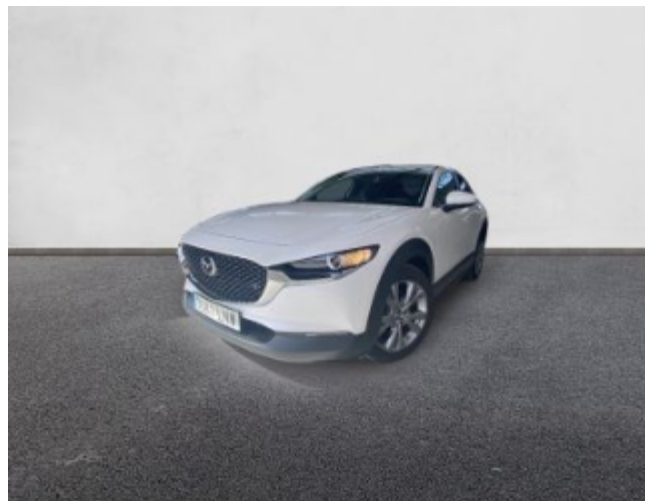
Mazda CX-30

e-SKYACTIV-G 2.0 90 kW 2WD Evolution

2021 | 50.878 Km | 90 KW (122 CV) | Gasolina | Manual

20.500 €

Precio financiado

295,44 € /mesPrecio al contado **21.500 €**

Principales especificaciones

 Fecha de matriculación
22/4/21 Matrícula
E3681LNW Km
50.878 Km Combustible
Gasolina Transmisión
Manual Cilindrada
1998 cc Puertas
5 Plazas
5 Carrocería
SUV Garantía
12 meses IVA deducible
No

Acabado interior

- Acabado EVOLUTION (clasificación JATO: mediano M1)
- Cinco plazas (2+3)
- Plazas: 5
- Ocho altavoces
- Toma/s de 12v en los asientos delanteros
- Espejo de cortesía iluminado en conductor en acompañante
- Cuentarrevoluciones
- Acabados de lujo: pomo de la palanca de cambios en cuero, consola central en negro piano, puertas en aluminio simil y empuñadura del freno de mano en cuero
- Encendido diurno automático
- Bandeja trasera rígida
- Sujeción de carga
- Cierre centralizado con apertura por tarjeta/llave inteligente
- Dos reposacabezas en asientos delanteros ajustables en altura, tres reposacabezas en asientos traseros ajustables en altura
- Asientos de tela (material principal) y de tela (material secundario)
- Apoyabrazos central delantero
- Apoyabrazos trasero
- Asiento delantero del conductor y acompañante individual, ajuste longitudinal manual y ajuste manual en altura con ajuste manual del respaldo
- Asientos traseros de tres plazas de tipo banco de orientación delantera con banqueta fija y respaldo abatible asimétrico
- Volante multi-función de aleación y cuero ajustable en altura y en profundidad
- Sujetavasos en los asientos delanteros y los asientos traseros
- Retrovisor interior
- Luneta trasera fija con limpiacristal trasera intermitente
- Elevalunas eléctricos delanteros y traseros con dos de ellos de un solo toque
- Equipo reparación neumáticos
- Encendido automático luces emergencia



Seguridad

- ABS
- Testigo de cinturones (cinco)
- Airbag lateral de cortina delantero y trasero
- Protección antirrobo volumétrica
- Airbag frontal del conductor, airbag frontal del acompañante desconectable
- Airbags laterales delanteros
- Cinturón de seguridad delantero en asiento conductor, acompañante y ajustable en altura con pretensores
- Cinturón de seguridad trasero en lado conductor, cinturón de seguridad trasero en lado acompañante, cinturón de seguridad trasero en asiento central de 3 puntos
- Control de estabilidad
- Distribución electrónica de la frenada
- Resultado de pruebas de impacto Euro NCAP : , puntuación global: 5,00, protección adultos: 99,00, protección niños: 86,00, protección peatones: 80,00, puntuación ayudas a la seguridad: 77,00, Versión evaluada: Mazda CX-30 2.0 petrol 5-door OD LHD y Fecha del test: 13 nov 2019
- Airbag de rodilla para el conductor
- Sistema de alarma de colisión: activa las luces de freno con asistencia de frenado, sistema antiatropello peatones/ciclistas, monitorización del conductor y frenado a baja velocidad de 4 Km/h como mínimo aviso visual/ acústico, funciona por encima de 130 km/h / 78 mph, funciona por encima de 50 km/h / 30 mph y funciona por debajo de 50 km/h / 30 mph
- Alerta de cambio de carril: activa la dirección
- Aviso de tráfico trasero en cruce radar
- Siete airbags

Multimedia y audio

- Equipo de audio con radio AM/FM, reproductor de CD, RDS, radio digital y pantalla táctil pantalla a color, 0 y radio reproduce MP3
- Ordenador de viaje con velocidad media, consumo medio, consumo instantáneo y autonomía
- Navegador con datos vía tarjeta SD y pantalla a color de 8,8 " con información en 3D y con voz, control mediante pantalla táctil y información de tráfico 22,4
- Consola en el suelo
- Sistema activación por voz del sistema de audio y teléfono
- Bluetooth (incluye música por 'streaming')
- Conexión para: USB delantero, 1 y 0
- Reconocimiento señales de tráfico
- Control de Apps

Confort

- Control remoto de audio en el volante
- Control de crucero con control de crucero adaptativo
- Sensores de aparcamiento delanteros con radar, sensores de aparcamiento traseros con radar y cámara
- Altura (mm): 1540
- Control electrónico de tracción
- Tablero de instrumentos analógico y digital con parabrisas
- Regulación de los faros con ajuste de altura automático, sensor de luz ambiental y sensor de vehículos en sentido contrario
- Dirección asistida eléctrica con endurecimiento progresivo s/velocidad
- Suspensión delantera tipo McPherson o similar con barra estabilizadora mediante muelle helicoidal con ruedas independientes, suspensión trasera de eje de torsión y mediante muelle helicoidal con ruedas semi-independientes
- Controles de climatización diferenciados digitales para conductor/acompañante
- Aire acondicionado bizona de automático
- Limpiaparabrisas delantero con sensor de lluvia
- Preparación Isofix
- Start/Stop parada y arranque automático
- Limitador de velocidad



Dimensiones

- Dimensiones exteriores: 4.395 mm de largo, 1.795 mm de ancho, 1.540 mm de alto, 175 mm de altura libre sobre el suelo sin carga, 2.655 mm de batalla, 1.565 mm de ancho de vía delantero, 1.565 mm de ancho de vía trasero, 10.600 mm de diámetro de giro entre paredes y 2.040
- Longitud (mm): 4395
- Anchura (mm): 1795
- Dimensiones interiores: 967 mm de altura entre banqueta-techo (delante), 973 mm de altura entre banqueta-techo (detrás), 1.058 mm de espacio para las piernas (delante), 921 mm de espacio para las piernas (detrás), 1.412 mm de anchura en los hombros (delante) y 1.361 mm de anchura en los hombros (detrás)

Ficha técnica

- Tracción delantera
- Cubicaje (cm³): 1998
- Cilindros: 4
- Velocidad máxima (km/h): 186
- Potencia de 122 CV (CEE) 90 kW @ 6.000 rpm (potencia max) 213 Nm de par máximo @ 4.000 rpm (par max) potencia con combustible primario
- Transmisión de tipo manual con cambio totalmente manual de seis marchas con palanca en el suelo
- Velocidades: 6
- Pesos: 1.927 kg (peso máximo admisible), 1.320 kg (peso en vacío), peso vacío inc. conductor Kg (peso en vacío incluido conductor), 1.200 kg (peso máximo remolcable con freno) y 625 kg (peso máximo remolcable sin freno) (medición: EU)
- Etiqueta de eficiencia energética clase A
- Mantenimiento principal cada 20.000 km, 12 meses
- Fecha introducción de la versión: 01 jun 2019 y del modelo: 01 jun 2019
- Motor hibridación suave (MHEV)
- Pantalla multifunción táctil de 8,8 " Salpicadero 1, rueda y 22,4
- Híbrido suave

Acabado exterior

- Puertas: 5
- Alerón en el techo/parte superior del portón
- Faros con lente elipsoidal, bombilla LED y luz larga con bombilla LED
- Luces antiniebla delanteras
- Pintura sólida
- Retrovisor exterior del conductor pintado con ajuste eléctrico desempañable con antideslumbrante automático y intermitente integrado, retrovisor exterior del acompañante pintado con ajuste eléctrico desempañable con intermitente integrado
- Puerta conductor, trasera (lado conductor), pasajero y trasera (lado pasajero) con bisagras delanteras
- Puerta trasera con portón
- Cristal trasero oscurecido en el lateral trasero
- Luces de freno, luces de cruce y luces de carretera con tecnología LED



Prestaciones

- Cuatro frenos de disco siendo dos ventilados
- Apertura a distancia del maletero con control remoto
- Luces de lectura delanteras
- Motor de 2,0 litros (1.998 cc) , cuatro cilindros en línea con cuatro válvulas por cilindro, 83,5 mm de diámetro, 91,2 mm de carrera, relación de compresión: 14,0 y distribución variable ; código del motor: SKYACTIV-G
- Batería tipo: iones de litio de 22 voltios, 10,0 Ah y 0,2 kw/h 9, 1, 0 y 0
- Alimentación : gasolina - inyección directa
- Termómetro de temperatura exterior
- Prestaciones: 186 km/h de velocidad máxima y 10,6 segs de aceleración 0-100 km/h
- Neumáticos delanteros y traseros de 18 pulgadas de diámetro, 215 mm de ancho, 50 % de perfil y índice de velocidad: W con índice de carga: 92
- Sistema de ventilación con pantalla digital y filtro de pólen combustión
- Retrovisores plegables
- Llantas delanteras y traseras en aleación ligera de 18 pulgadas de diámetro y 7,0 pulgadas de ancho 45,7 y 17,8
- Sistema de servofreno de emergencia
- Indicador de baja presión de los neumáticos con visualización de presión y sensor Montado en la llanta
- Potencia secundaria de 122 CV, 90 kW de potencia máxima, 213 Nm de par máximo, 6.000 rpm para la potencia máxima y 4.000 rpm para el par máximo
- Freno mano electrónico
- Sensor de adelantamiento activo sin intermitente
- Control de arranque en pendiente
- Botón de arranque del vehículo
- Recuperación de la energía motor
- Un motor eléctrico motor generador integrado en correa BISG

Información básica

- Información de la versión: número última lista de precios: Diciembre 2021, fecha de comunicación: 10 dic 2021, fase/generación: 1, Version id: 810.337.208, fuente de los precios: interna, M1 y 10 dic 2021
- Carrocería tipo todoterreno con 5 puertas, batalla corta, volante al lado izquierdo, código de plataforma: SKYACTIV-C+, carrocería & puertas (local): todoterreno de 5 puertas
- Capacidad del compartimento de carga: 430 litros (hasta las ventanas con asientos montados) y 1.406 litros (hasta el techo con asientos plegados) (medición VDA)
- Norma de emisiones EU6 D, 116 g/km CO2 (combinado) y ECO
- Combustible: sin plomo 95 octanos y Combustible primario: gasolina
- Depósito principal de combustible: 48 litros
- Capacidad depósito (l): 48
- Aceleración 0-100 (s): 10.6
- Tarjeta / llave inteligente automática con entrada sin llave y arranque sin llave
- Consumo de combustible (ECE 99/100): 6,2 l/100km (urbano), 4,5 l/100km (extraurbano), 5,1 l/100km (mixto), 16,1 km/l (urbano), 22,2 km/l (extraurbano), 19,6 km/l (mixto) y 941 Km de autonomía (combinado), consumo de combustible (WLTP HEV modo ahorro de la batería): 5,9 l/100km (mixto), 16,9 km/l (mixto), 7,3, 13,7, 5,6, 17,9, 5,1, 19,6, 6,4 y 15,6
- Estado de los datos: actualizado (colores y tapicerías), actualizado (datos leasing), actualizado (contenido opciones), actualizado (precio opciones), actualizado (precios) y sólo datos en lista de precios (especificaciones)



Otros

- Conducción autónoma 1
- Control de Medios rueda
- Control vectorial de par
- Conversión texto a voz / voz a texto
- Emisiones WLTP HEV modo ahorro de la batería y 134,0
- Garantía anticorrosión: 144 meses distancia ilimitada km
- Garantía completa del vehículo: 36 meses y 100.000 km
- Garantía de asistencia en carretera: 999 meses distancia ilimitada km
- Garantía de la batería: 36 meses y 100.000 Km
- Garantía de la pintura: 36 meses distancia ilimitada km
- Garantía del motor y mecanismos de tracción: 36 meses y 100.000 km
- Garantía sistemas eléctricos: 36 meses y 100.000 km
- Garantía total vehículo - fabricante: 36 meses y 100.000 km
- Garantía tren motriz - fabricante: 36, 100.000 y 62.137
- Gastos de transporte fijos : 300,00 € (300,00 excluyendo IVA) incluyendo 0 litros de combustible
- Impuestos: I.V.A. (21%), Impuesto de Matriculación (0%), 4.955,65 y 0,00
- Integración móvil Apple CarPlay, Android Auto, 0, 0, 0 y 0
- Llamada de emergenciaLlamada de emergencia
- Puerto de carga USB delantero
- Sistema eléctrico 24

*Esta ficha fue generada automáticamente al solicitar su descarga y fue creada el día 24/04/2025. La información contenida en esta ficha de producto tiene exclusivamente fines informativos. El precio, descripción y equipamientos del vehículo pueden estar sujetos a posibles variaciones. Consulta con nuestros asesores para confirmar cualquier información de las condiciones comerciales y contractuales.